



# *Decision Manager Replay*

Calcule de forma segura y en tiempo real las estrategias contra el fraude antes de su puesta en marcha en el entorno de producción

# ¿Qué es el *Decision Manager Replay*?



La **economía digital sigue evolucionando** y esto impacta en casi todos los negocios –lo que exige una mejora en sus procesos tradicionales de administración de fraude



**Decision Manager Replay** le permite calcular de forma segura y en tiempo real las estrategias contra el fraude antes de su puesta en marcha en el entorno de producción.



Hoy puede **probar rápidamente** diferentes perfiles de reglas '*what-if*' con su propio historial de datos en vez de esperar meses para medir el impacto de los cambios de estrategias.

## LAS CIFRAS

EN AMÉRICA  
DEL NORTE<sup>1</sup>

79%

de los  
comercios  
realizan revisión  
manual

25%

de las órdenes  
son revisadas  
manualmente

2,9%

de las órdenes  
son rechazadas

EN AMÉRICA  
LATINA<sup>2</sup>

82%

28%

9%

### FUENTES

<sup>1</sup> Reporte de *benchmarks* para EUA y Canadá 2017, de CyberSource

<sup>2</sup> Reporte de fraude *online* para América Latina 2017 de CyberSource

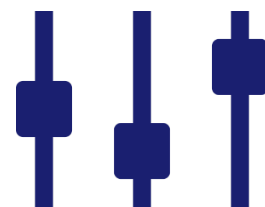
# Los beneficios del *Decision Manager Replay*



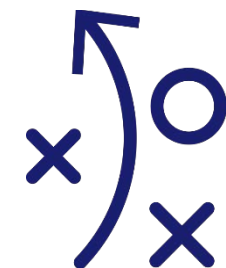
Evite  
conjeturas



Conozca rápidamente  
el impacto del cambio  
de reglas

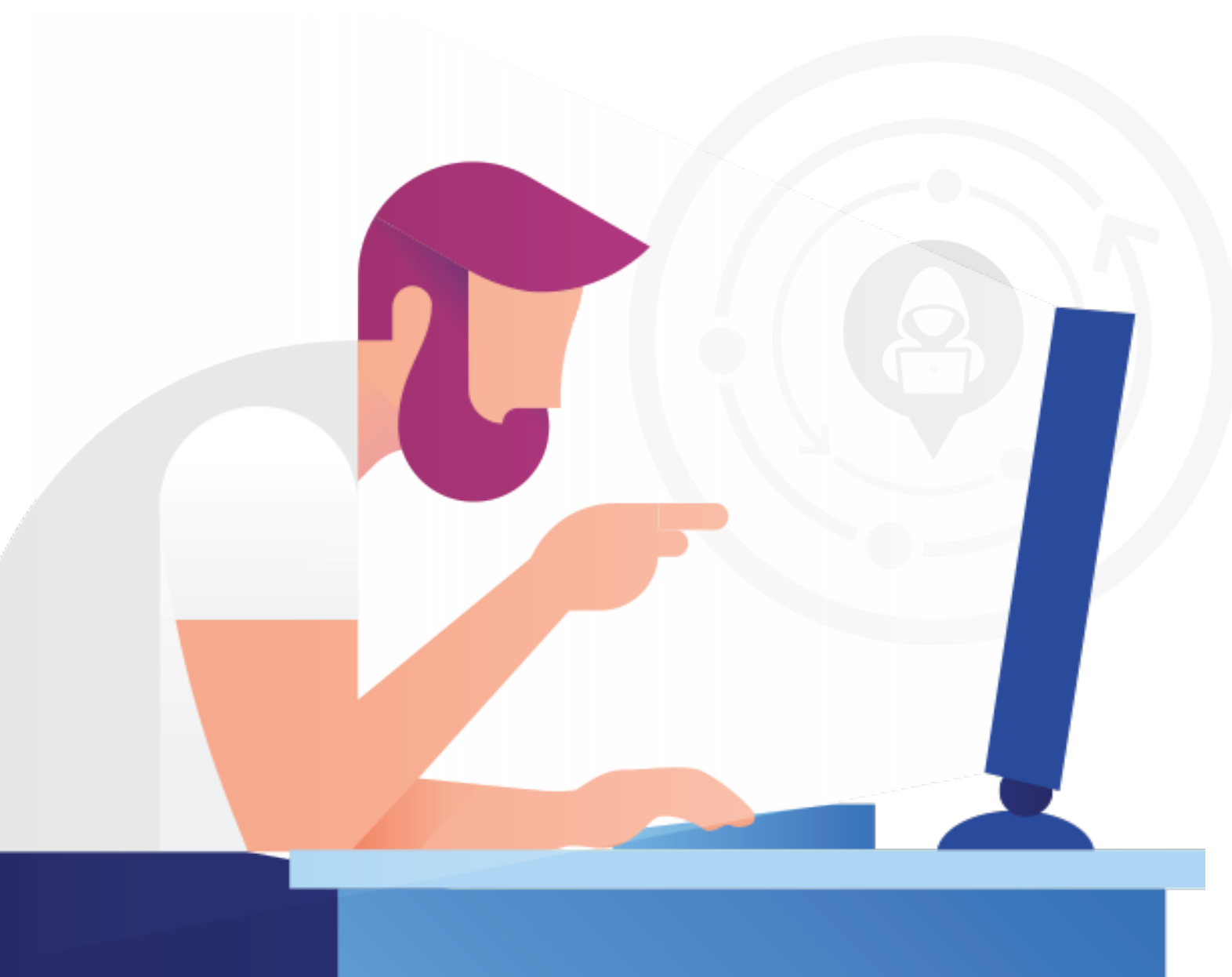


Ajuste los  
resultados

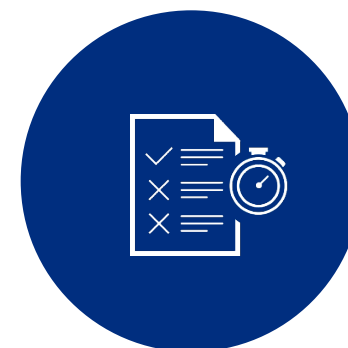


Pruebe  
múltiples  
estrategias  
contra el fraude

# ¿Cómo funciona *Decision Manager*?



Toma hasta doce meses de historial de transacciones para su análisis



Ante una nueva configuración de regla, se pueden probar decenas de miles de transacciones pasadas en cuestión minutos. Observe cómo incide en los índices de aceptación/rechazo, en los contracargos y en la revisión manual.



Pruebe y ajuste transacciones pasadas, corroborando cuáles son fraudulentas y cuáles no.

# ¿Por qué CyberSource?



Aproveche la **única** solución de administración de fraudes en el mundo con la ventaja de **machine learning** que toma datos de más de **68 mil millones** de transacciones que Visa y CyberSource procesan cada año



En 2017, llegamos a **456.000 clientes** y procesamos pagos por **US\$147 mil millones**, lo que se traduce en un crecimiento del 12% respecto del año anterior<sup>1</sup>



**Más de 16.000 conexiones a bancos emisores/adquirentes** en todo el mundo que permiten detectar rápidamente actividades fraudulentas. **Más de 100** procesadores globales y conexiones con adquirentes<sup>2</sup>



**Real-Time Fusion Modeling** patentado para mejorar la precisión en la detección de fraudes y ajustar estrategias de forma rápida



Equipos locales de analistas de riesgo en **Miami, Ciudad de México** y **São Paulo** para monitorear tendencias de fraude y orientar estrategias para su prevención

## SOURCES

<sup>1</sup>CyberSource, 2018.

<sup>2</sup>Visa Inc. Facts & Figures, 2017.